

**KOCYIGIT**  
MEDİKAL ESTETİK



ilooda®



hybrid  
**CURAS™**  
Q-switched Nd:YAG laser

[www.kocyigitmedikal.com.tr](http://www.kocyigitmedikal.com.tr)

# hybrid CURAS™

**Yenilenen Curas Hybrid** geliştirilmiş 532 ve 1064 lazer çıkışlı nanometreleri cilt yüzeyinde derinin en alt katmanlarına kontrollü ve stabil kesintisiz enerji iletimi kuralı göz önüne alarak çok daha verimli sonuçlar alınmasında yararlı olan parametreleri geliştirerek yeni jenerasyon **Q-switch-Nd:YAG** lazer sistemidir.

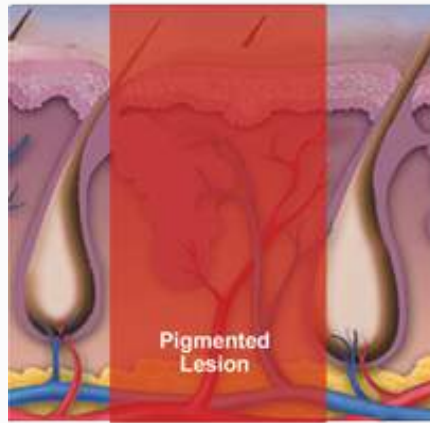
## ENDİKASYONLAR

Dövme Silme  
Pigmentli Lezyon  
Melazma  
Soft Peeling  
Tüy Sarartma  
Tırnak Mantarı  
Cildi Yenileme

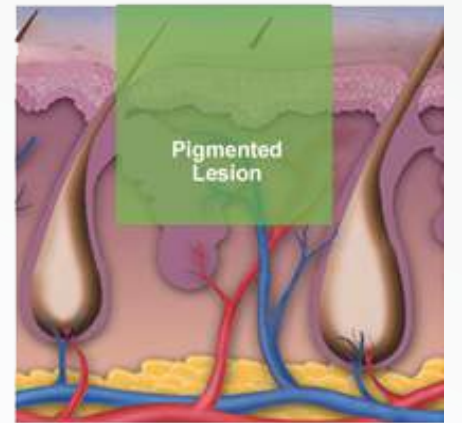
Güneş ve Yaşlılık Lekeleri  
Cilt Tonlama  
Epidermal Lekeler  
Dermal Lekeler  
Cafe au lait (Kahve Lekesi)  
Karbon Pelling  
Tüy Sarartma

Standart 532nm 5-20ns

K6 (geliştirilmiş) 532nm 30us 6 dalgalı atımda iletir.



1064nm



532nm



### 3 FARKLI TEKNOLOJİK BAŞLIK



#### Doe Başlık 5x5

5x5 48 dot DOE başlık  
minimal dermal hasarlı  
tedavi termal hasarda etkili  
5x5mm<sup>2</sup> etkili 48 Dot hasar oluşturarak

Dermal yenileme  
Gözenek tedavisi  
Dermal sıkılaştırma  
Yüzeyel kırışıklık  
Melasma



#### Zoom-Collimation Başlık

2mm-10mm odaklı başlık  
1mm aralıklarla ayarlanan  
hassas atımlı

Endikasyonlar  
Epidermal pigmentasyon  
Dövme silme  
Tüy sarartma  
Karbon peeling  
Lentigo, Çil



#### Zoom-MLA Başlık (opsiyonel)

Collimation mikro ışık dizilimi  
Spot: Enerji yoğunluğuna bağlı  
85 dot stabil atım yapar.  
L15 derin dermis,  
L25 orta dermis,  
L35 yüzeysel dermisin ısı ayarını minimuma  
indirmesi cilt yenileme, melasma ve  
tonlama tedavilerinde kullanılmakta

### 1064nm & 532nm Q-Switched Nd:YAG Laser

Uygulama derinliğine bağlı olarak seçilen tedavi için iki dalga boyu.

### A6 / K6 Mode

Düzenli aralıklarla atış iletimi için yeni modlar.

### Zoom-MLA & DOE

Hassas,eş oranda enerji iletimi için MLA ve DOE lens kullanılan başlıklar.

**CuRAS Hibrit**, dövme, melasma, ablatif olmayan yüzey yenileme ve pigment lezyonların tedavisi için optimum performans sağlar.

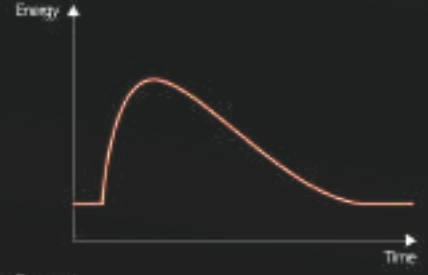
A6 & K6 Modu, ZOOM-MLA ve DOE başlıklara sahip ikili 1064/532nm dalga boyları, doktorların her hastanın ihtiyaçlarına uygun geniş bir uygulama yelpazesi seçmesine olanak tanıyarak tedavi etkinliğini artırır.



# 1064

## + FR

FR modda 3.5J e kadar yüksek seviye enerji iletir ve enerji 150-300us uzun atışlarda oluşturulur.



## + Q

Lazer 5-20ns kısa atışlarda iletir, enerji derin dermiste melanine iletir.



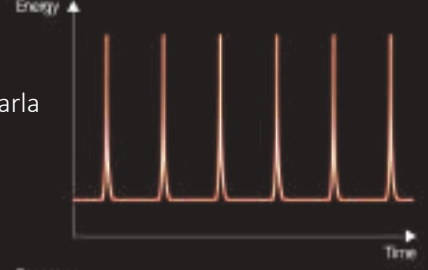
## + D

Bu modda tek 1064nm Q pulse enerji iki atışa bölünür ve lazer atışları 30us aralıklarla iletir, yüksek seviyeli enerjiyi güvenli bir şekilde iletir.



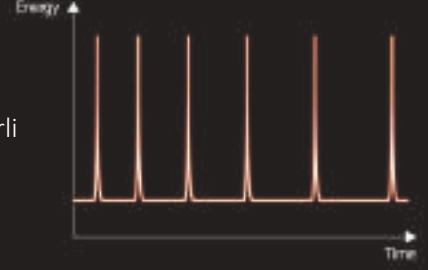
## + A6

Bu modda lazer 6 atış düzenli aralıklarla (30us) iletir.



## + P

Bu modda lazer otomatik olarak belirli sırada altı atış, atışlar arası belirli aralıklarla artırılarak iletir.



Lazer enerjiyi epidermisteki melanine 5-20ns lik kısa atışlarla iletir.



Bu modda lazer 532nm in 6 dalga boyunu belirli aralıklarla (30us)iletir.

Q +

K6 +

# 532

